



MY CHOUFFE STORY

by Chris Bauweraerts



MY CHOUFFE STORY

by Chris Bauweraerts

Gebaseerd op de beelden van mijn 66-tal "Slowbrew" voordrachten sinds 2009



Lieve vrienden, lieve kabouters!

In 1982 brouwden Pierre Gobron en ik in een koeienstal de allereerste Chouffe. Een 'craft' bier in een zeer, zeer 'craft' brouwerij, want in die tijd moest je een klusjesman zijn!

Sindsdien is er veel veranderd, maar niet de geest van vakmanschap en vindingrijkheid die Marcel de Kabouter en al het personeel van Brasserie d'Achouffe kenmerkt.

In de loop der jaren heb ik voor hen een aantal presentaties samengesteld, waarbij ik herinneringen en archiefbeelden combineerde. Nu heb ik besloten om ze met jullie te delen. Ik hoop dat jullie ervan genieten!

Proost!

Chris Bauweraerts





MY CHOUFFE STORY

by Chris Bauweraerts

1

**EEN KORTE GESCHIEDENIS VAN
LA CHOUFFE**



HET BEGIN

1980-1984



1. Van 1980 tot 1982 werd het zelf ontworpen brouwzaaltje, bestaande uit recuperatiemateriaal, samengebracht.
2. Er werd voor de eerste maal gebrouwen op 27 augustus 1982.
3. Om na het koken de hete wort af te koelen werd een koperen spiraal gebruikt. Deze was in een bak met koud water ondergedompeld. De wort werd doorheen de koelspiraal gepompt.
4. Het kleven van de etiketten gebeurde handmatig op de 75 cl flessen die gerecupereerd waren uit de hotels van de streek.
5. **LA CHOUFFE** werd als primeur aan het publiek voorgesteld tijdens de eerste 'La Foire Artisanale' in juli 1983 in een naburig dorpje.
6. La Grange te Achouffe was in mei 1984 de eerste horecazaak die **LA CHOUFFE** van het vat is beginnen te schenken.






PRODUCTIECAPACITEIT
1982-1984 : 2HL



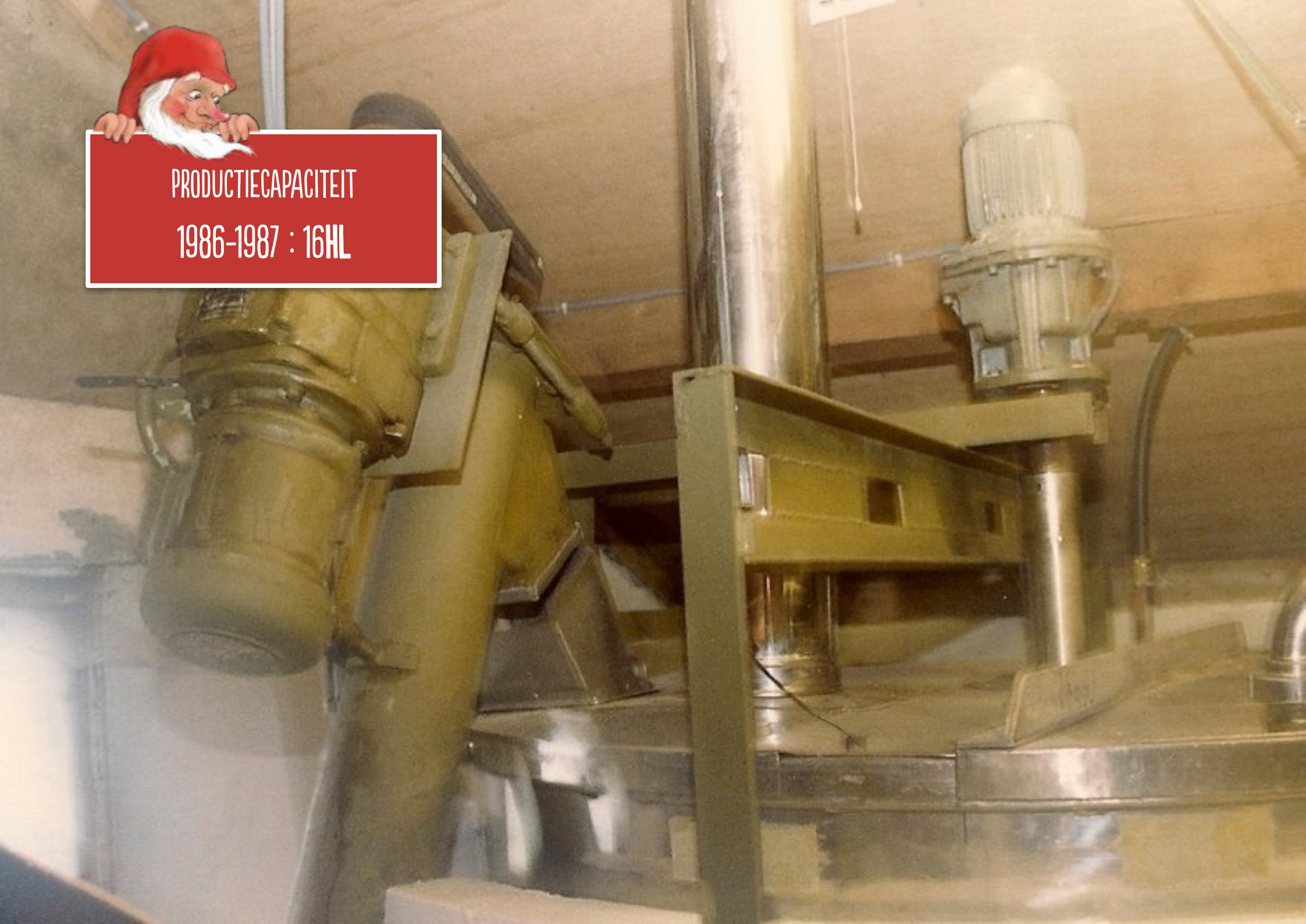
PRODUCTIECAPACITEIT

1984-1986 : 7HL



PRODUCTIECAPACITEIT

1986-1987 : 16HL



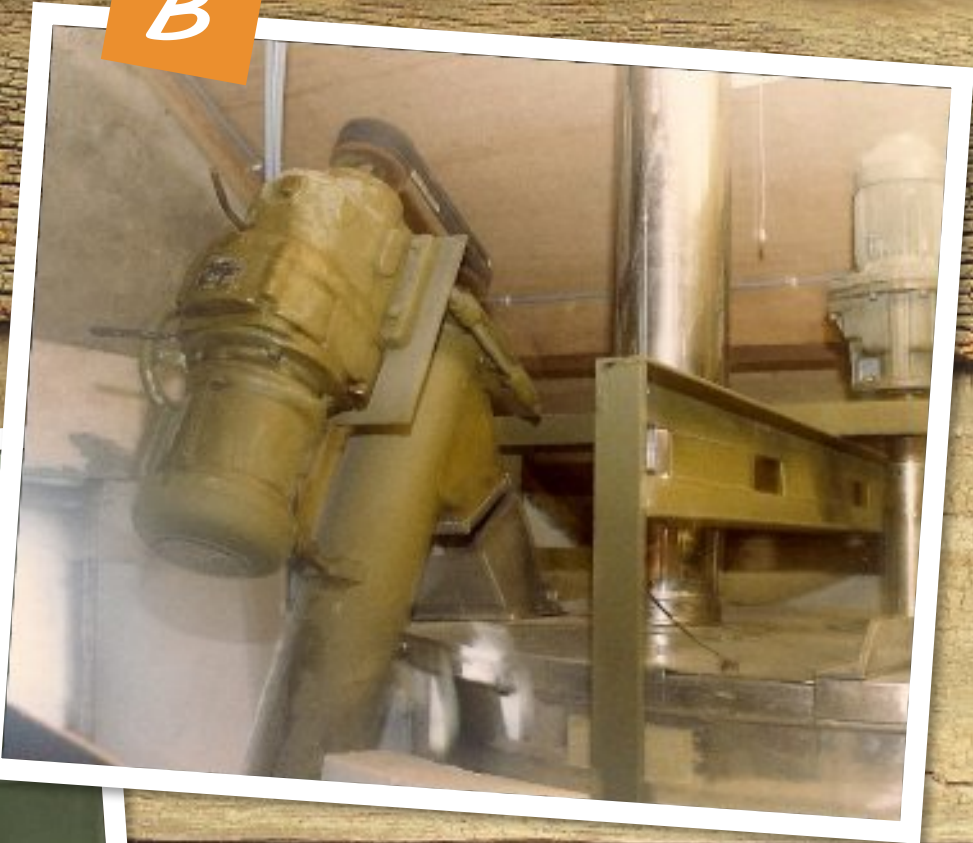


PRODUCTIECAPACITEIT
1987-1992 : 23HL (A+B)

A



B





PRODUCTIECAPACITEIT

1992-2007 : 70HL



PRODUCTIECAPACITEIT

2007-... : 100HL







MY CHOUFFE STORY

by Chris Bauweraerts

2

ANEKDOTES OVER
DRIE CHOUFFE BIEREN





Anekdoten over
LA CHOUFFE

WAT IS DIT?



Dit zijn korianderzaadjes!

Het was **Pierre Celis**, de maker van Blanche de Hoegaarden, die in 1983 voorstelde om ze toe te voegen aan LA CHOUFFE...

Hartelijk dank aan hem!





Sindsdien voegen we precies 3,7 kg koriander toe aan elke 100hl brouwsel van LA CHOUFFE.

Deze koriander wordt onmiddellijk na het malen vacuüm verpakt om de versheid te garanderen.



LA CHOUFFE

FILTERKUIP



LA CHOUFFE

FILTERKUIP



Na 20 minuten rondpompen
stroomt het wort helder.



Houblon CHOUFFE

Belgische I.P.A. bij witstek!



DECEMBER 2005: ONZE IMPORTEUR IN DE USA HEEFT EEN VRAAG...



HIJ WIL EEN UITERST
GEHOPTTE TRIPEL



DECEMBER 2005: ONZE IMPORTEUR IN DE USA HEEFT EEN VRAAG...

I WANT A HOUBLON!!



Omdat we niet erg enthousiast zijn over het idee, eisen we een bestelling van 1000hl... in de hoop hem te ontmoedigen.

Hij heeft de bestelling geplaatst!

Bovendien wil hij dat we Amerikaanse hop gebruiken om deze trans-Atlantische samenwerking kracht bij te zetten.

En als klap op de vuurpijl wilde hij de flessen gedrukt hebben tegen 9 februari 2006... en een vat hebben om dit nieuwe product voor te stellen op de "Ultimate Belgian Tasting", die zou plaatsvinden in het Empire State Building.



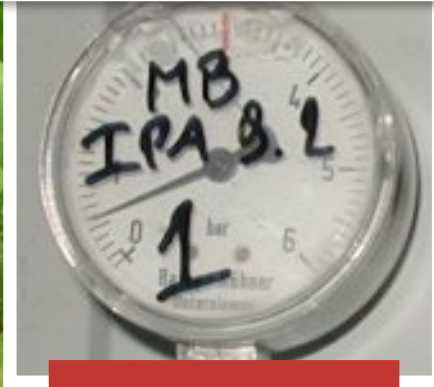
EN ZO VOND OP 9 FEBRUARI 2006 DE ALLEREERSTE BOTTELING VAN HOUBLON CHOUFFE PLAATS



DE DRUK IN DE FLES NEEMT TOE NA HERGISTING...



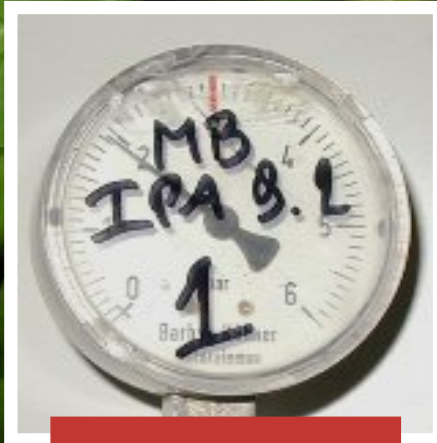
09-02 : 0.2 BAR



10-02 : 0.6 BAR



13-02 : 1.2 BAR



14-02 : 1.9 BAR



15-02 : 2.2 BAR



16-02 : 2.5 BAR



... EN HET EERSTE VAATJE HOUBLON CHOUFFE WERD AANGESNEDEN IN HET EMPIRE STATE BUILDING





DIT IS HOE...

De gok van onze importeur was een meesterzet!

Houblon CHOUFFE werd een succes en werd zelfs de referentie voor een nieuwe bierstijl:

Begian I.P.A.

Volgens de referentiesite Beer Advocate heeft dit idee duizenden navolgingen gekregen!





DIT IS HOE...

De gok van onze importeur was een meesterzet!

Houblon CHOUFFE werd een succes en werd zelfs de referentie voor een nieuwe bierstijl:

Begian I.P.A.

Volgens de referentiesite Beer Advocate heeft dit idee duizenden navolgingen gekregen!



Een fonetisch intermezzo:

I.P.A.

spreek je niet uit als een
voormalige bank

~~ippa~~

... wat bijna iedereen deed in de
beginjaren van de *Houblon*
CHOUFFE!



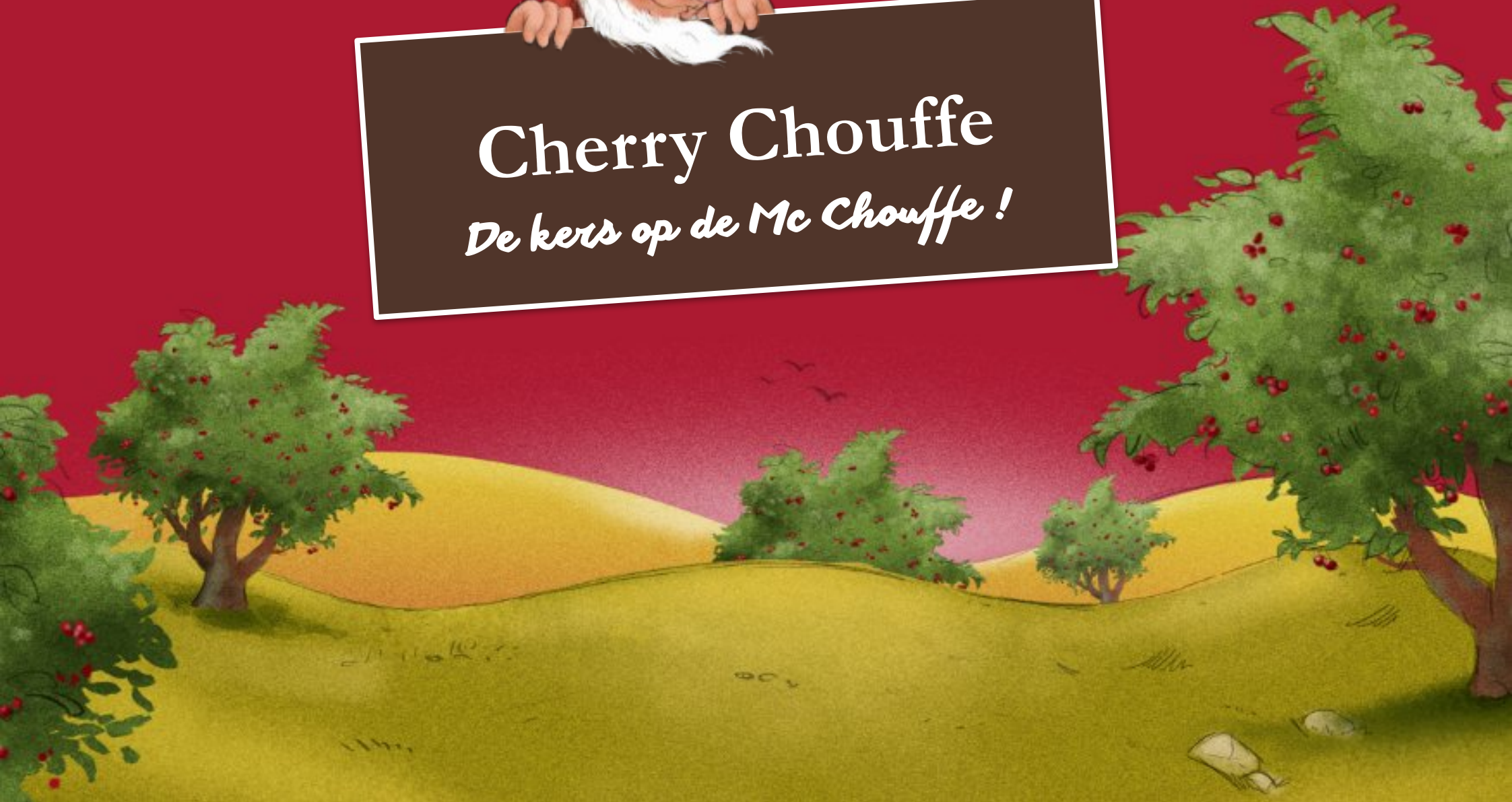
WIST JE DAT?

Een fles
Houblon CHOUFFE
bevat even veel hop
als drie flessen
LA CHOUFFE






Cherry Chouffe
De kers op de Mc Chouffe!







WIST JE DAT?



CHERRY CHOUFFE
IS EEN HEERLIJKE COMBINATIE
VAN ECHE MREELLO KERSEN
EN MC CHOUFFE



HET IS EEN GROOT SUCCES...

330 ml e



CHALET CHOUFFE

HORECA EXPO 2019

LA CHOUFFE : 5 vaten

CHERRY CHOUFFE : 5 vaten

N'ICE CHOUFFE : 1 vat

HOUBLON CHOUFFE : 1 vat



The future is

CHERRY CHOUFFE



MY CHOUFFE STORY

by Chris Bauweraerts

3

VOOR EN NA...
ENKELE VERSCHILLEN





CHOUFFEVOLUTION

Kleur van LA CHOUFFE

90% pilsnoot 10 % ambrnoot

1983

VS

2020

100 % pilsnoot



- 1980 -



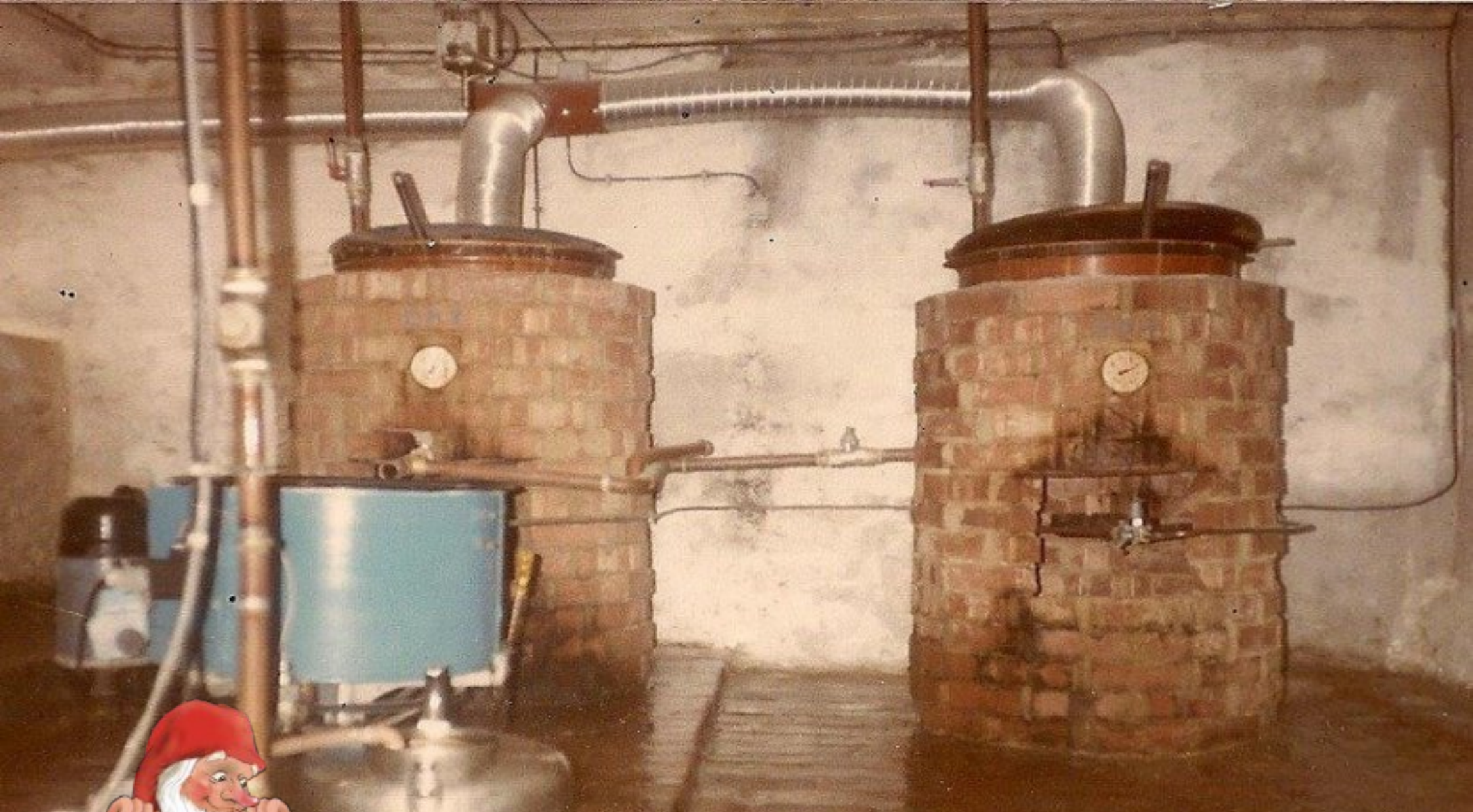
BREWERY UNDER CONSTRUCTION...

- 2015 -



BREWERY UNDER CONSTRUCTION...





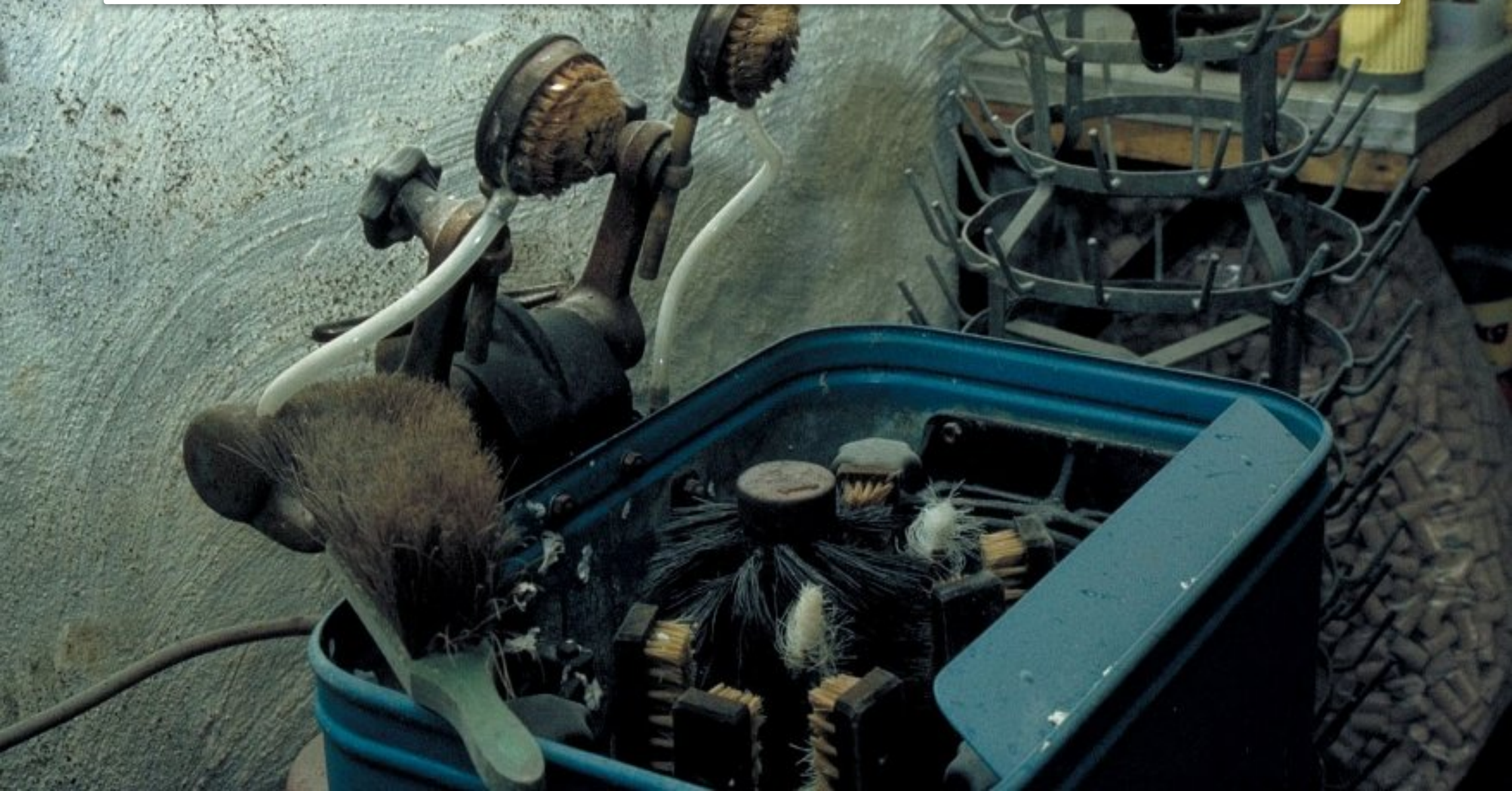
BROUW ZHL... DAN SCHOONMAKEN EN OPNIEUW BEGINNEN



DE 100 HL BROUWZAAL, 44 MAAL PER WEEK WORDT ER NU GEBROUWEN.



FLESENWASSER MET EEN CAPACITEIT VAN... 2 FLESEN.





FLESSENWASSER MET EEN CAPACITEIT VAN 8000 FLESSEN.



De flessen blijven 20 minuten « baden » in de flessenwasser.



AFVULLIJN

- 1987 -





AFVULLIJN

- 1987 -

De afvulsnelheid was hier 400 flessen per uur met 5 personen (of 80 flessen per uur per persoon)

Op 16 jarige leeftijd tekende **Paul Bauweraerts** in 1985 de Chouffeleir tekening.

CHOUFFELEIR



QUVAE ANNO MCMLXXXV



AFVULLIJN

- 2018 -

Vulsnelheid met 3 teams van 11 mensen :
- 12.000 flessen van 75 cl per uur
- 25.000 flessen van 33 cl per uur
(d.w.z. 1.200 flessen per persoon per uur)



BEHANDELING VAN VATEN

- 1990 -





BEHANDELING VAN VATEN



De operator hoeft geen volle vaten meer te dragen.
Dat is een goede zaak, want hij kan 100 vaten per uur
hanteren!



FLESENVULLER MET 1 AFVULPIJP





FLESENVULLER MET 70
AFVULPIJPEN





ONS PROEFLOKAAL

- 1985 -

LA CHOU

BIERE D'ARDENNES
ARDENS BIER





ONS PROEFLOKAAL

- 2015 -





ONZE CHOUFFE-SHOP

- 1990 -



300 FR

Een « onnozelaar » en zijn weekendactiviteit.



ONZE CHOUFFE-SHOP

- 2020 -





OPSLAG LEEGGOED

- 1985 -





OPSLAG LEEGGOED

- 2016 -

Bottelarij

Opslag leeggoed



Er is nog terrein om uit te breiden

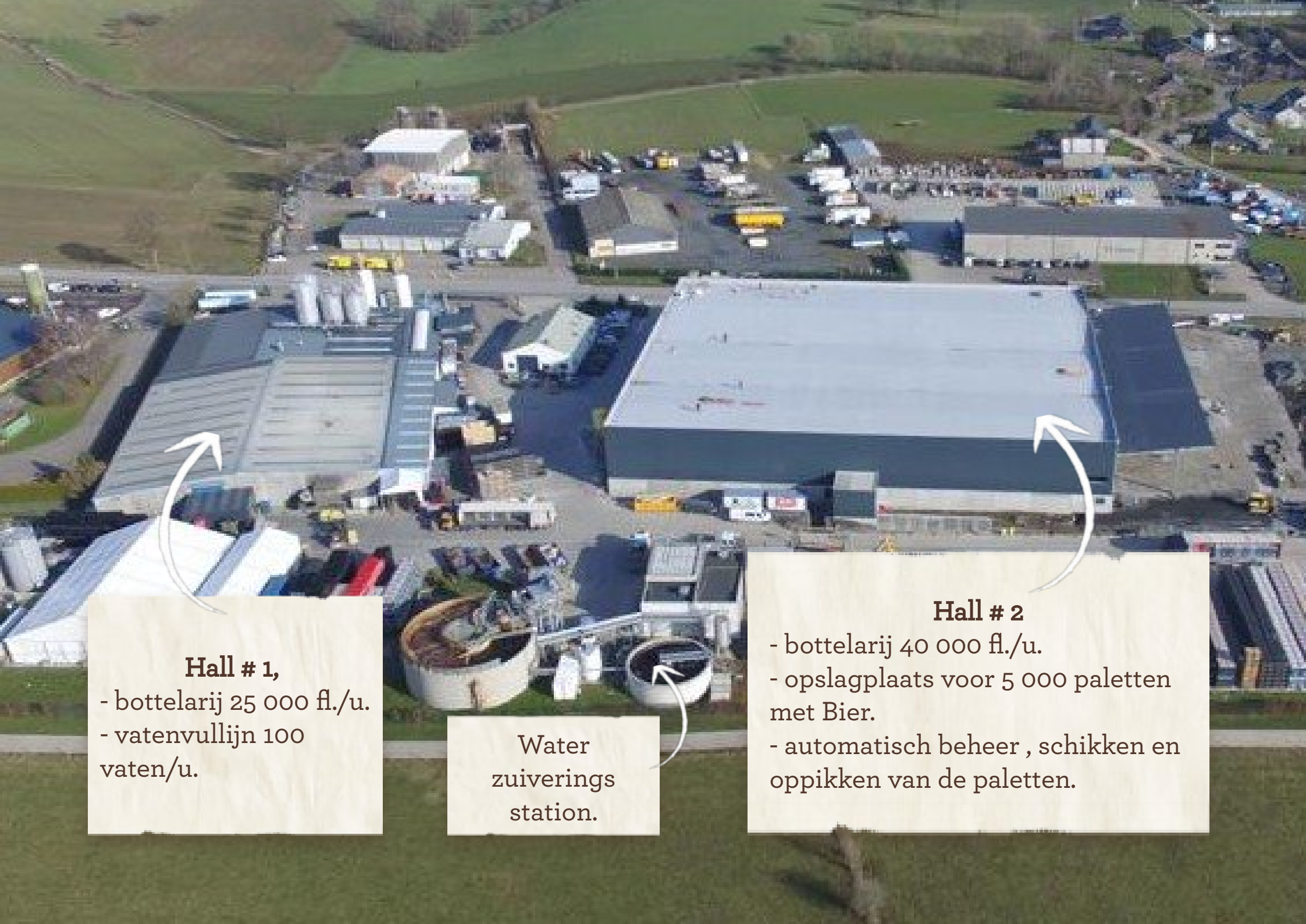


Vandaar dit project
in 2022-2023



Bottelarij

Opslag &
distributie



Hall # 1,

- bottelarij 25 000 fl./u.
- vatenvullijn 100 vaten/u.

Water
zuiverings
station.

Hall # 2

- bottelarij 40 000 fl./u.
- opslagplaats voor 5 000 paletten met Bier.
- automatisch beheer , schikken en oppikken van de paletten.



MY CHOUFFE STORY

by Chris Bauweraerts

4

DE 1E LEGALE **CRAFT**
BROUWERIJ IN BELGIË



EEN "CRAFT BREWERY" IN HET KWADRAAT!





EEN "CRAFT BREWERY" IN HET KWADRAAT!

Wie begin jaren '80 een brouwerij wenste op te starten diende vindingrijk te zijn.

Er waren geen kleine brouwunits, geen 'pico-breweries'.

Eerst moest het nodige materiaal gevonden worden.

Nadien kon pas begonnen worden met de installatie er van.



EEN "CRAFT BREWERY" IN HET KWADRAAT!

VOORDAT JE JE EIGEN BIER CRAFTTE,
MOEST JE... JE BROUWERIJ CRAFTEN!

Wie begin jaren '80 een
brouwerij wenste op te starten
diende vindingrijk te zijn.

Er was geen kleine
brouwunits, geen 'pico-
breweries'.

Eerst moest het nodige
materiaal gevonden worden.

Nadien kon pas begonnen
worden met de installatie er
van.





EEN "CRAFT BREWERY" IN HET KWADRAAT!



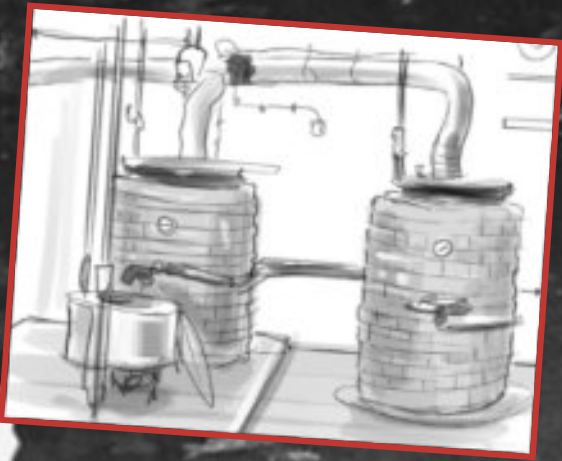
Heden worden kleine « brewunits » aan de lopende band gemaakt.
« Craft breweries » komen nu als paddestoelen uit de grond.
Je eigen 'craft' brouwerij beginnen is toegankelijk en erg in de mode. En dat is prima !

**CHOUFFE
IS
BEST**

**WE
WANT
CRAFT**

**WE
WANT
CHOUFFE**

**CHOUFFE
IS
CRAFT**



**BACK
TO THE FUTURE**

CHOUFFE
IS
BEST

WE
WANT
CRAFT

WE
WANT
CHOUFFE

CHOUFFE
IS
CRAFT



BRASSERIE D'ACHOUFFE

"THE ultimate dream for many Craft Brewers"



BACK
TO THE FUTURE



MY CHOUFFE STORY

by Chris Bauweraerts

5

EEN ZATERDAG IN 1983

Brouwdag





BROUWDAG, 1983

Voor het vijfde brouwsel was het de eerste maal dat een etiket op de flessen prijkte.

Deze productie vond haar weg naar het wereldje van de RC modelzweefvliegerij.

De beelden die volgen betreffen dus brouwaangifte # 5



BROUWDAG, 1983



Cuvée
Spéciale
F 3 B



york-1983



BROUWDAG, 1983





BROUWDAG, 1983





BROUWDAG, 1983



BROUWDAG, 1983





BROUWDAG, 1983



BROUWDAG, 1983





BROUWDAG, 1983





BROUWDAG, 1983



BROUWDAG, 1983





BROUWDAG, 1983

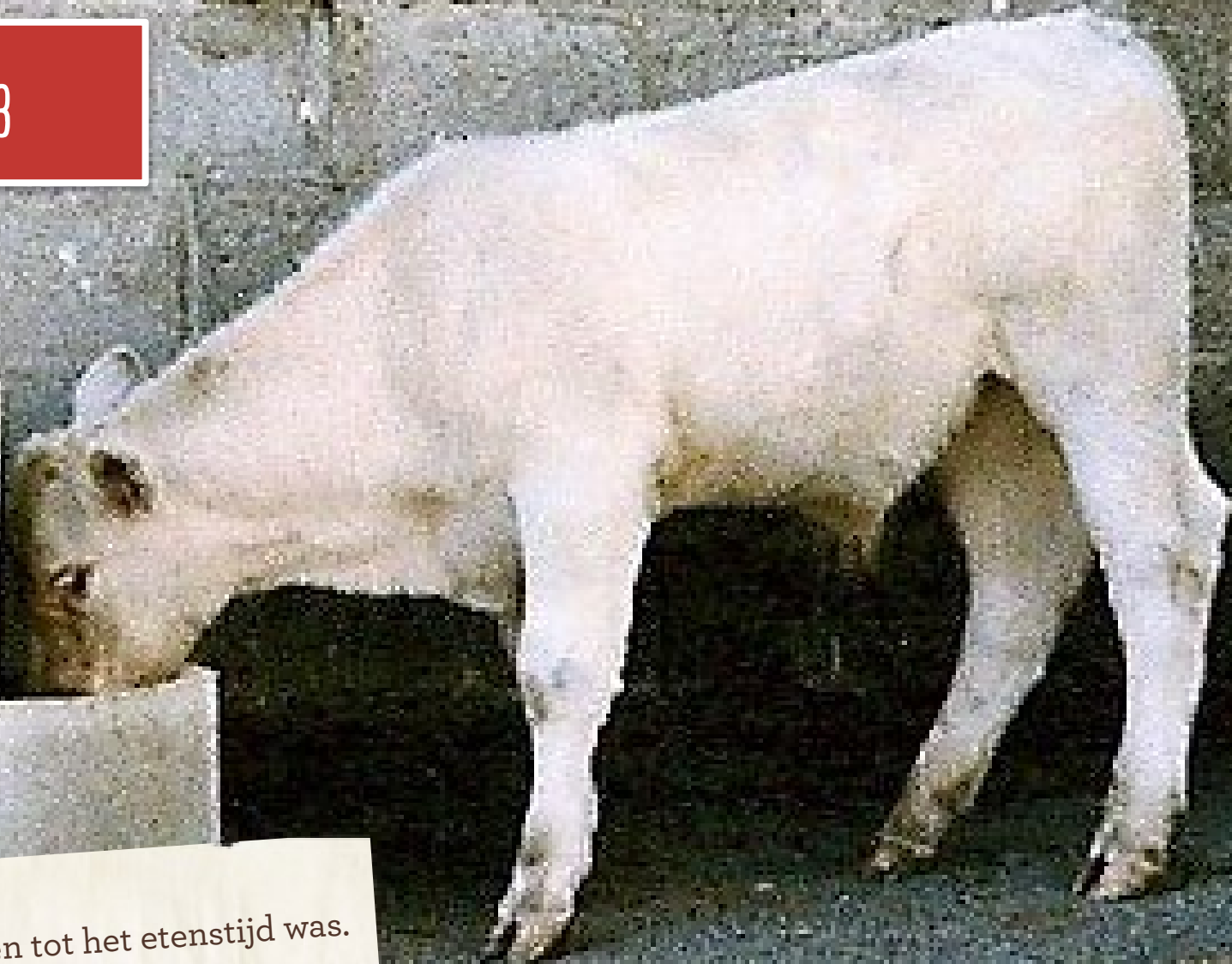




BROUWDAG, 1983



BROUWDAG, 1983



Dit kalf kon niet wachten tot het etenstijd was.



BROUWDAG, 1983

Na de gisting wordt de
wort van **LA CHOUFFE**
omgevormd tot het fijnste
Chouffe-bier.



BROUWDAG, 1983



Toen had de brouwerij
nog geen eigen glazen.



MY CHOUFFE STORY

by Chris Bauweraerts

6



UITSTRALING VAN
Brasserie d'Achouffe

SPORTIEF

NATUURMOOI

FEESTELIJK



Achouffe
via Mont







Brasserie d'Achouffe

Een brouwerij met een sportief en een natuur imago.





CHOUFFE CLASSIC



Hoe maakt men een
Deliriumfan gelukkig ?



CHOUFFE CLASSIC





BRASSERIE D'ACHOUFFE

CHOUFFE CLASSIC





CHOUFFE TRAIL





CHOUFFE TRAIL





— LA —
CHOUFFE
Trail

CHOUFFE TRAIL

LA CHOUFFE
Trail
2155





CHOUFFE TRAIL



CHOUFFE MARATHON

BAMS  **Vojo**  mag

6

CHOUFFE
Marathon

 **G-SKIN**
Personalized Teamwear

S.O.S 0496/405321



CHOUFFE MARATHON

d'Ach





CHOUFFE MARATHON





CHOUFFE MARATHON



Vojo
6
CHOUFFE
Marathon
G-SKIN





CHOUFFE MARATHON



CHOUFFE MARATHON





Brasserie d'Achouffe

Achouffe, 37 inwoners, werd reeds door **1,5 miljoen Vlamingen bezocht**. Deze vaststelling werd gedaan in 2014.





LA GRANDE CHOUFFERIE

LA GRANDE CHOUFFERIE
Elk jaar tijdens het tweede weekend van augustus. Hierna enkele sfeerbeelden.



Brasserie d'Achouffe

LA
CHOUFFE



LA GRANDE CHOUFFERIE



LA GRANDE CHOUFFERIE



De DIXIELAND STREETBAND neemt al sinds
1992 deel aan **LA GRANDE CHOUFFERIE**.
In 2017 vierden ze hun 25e deelname!



LA GRANDE CHOUFFERIE





MY CHOUFFE STORY

by Chris Bauweraerts

7

WHAT THE CHOUFFE !?

ONVERWACHTE BEELDEN EN/OF TOESTANDEN





THE GOOD OLD DAYS

- 1996 -



Een mobilofoon tijdens
een Bierfestival,
Chambly, Québec.



REUZEN STOEL

Voor de boekhouding een veel te dure stoel.
Die wist niet dat het zo een grote stoel betrof.



BUBBELBAD



Spoeler

Een originele
bar in
Philladelphia



FLYING CHOUFFE

The Virgin Islands...
Levering voor Mr.
Richard Branson.





DE ULTIEME DROOM!



DIT IS GEEN...

Achouffe

Achouffe is
populair bij
DUVEL.



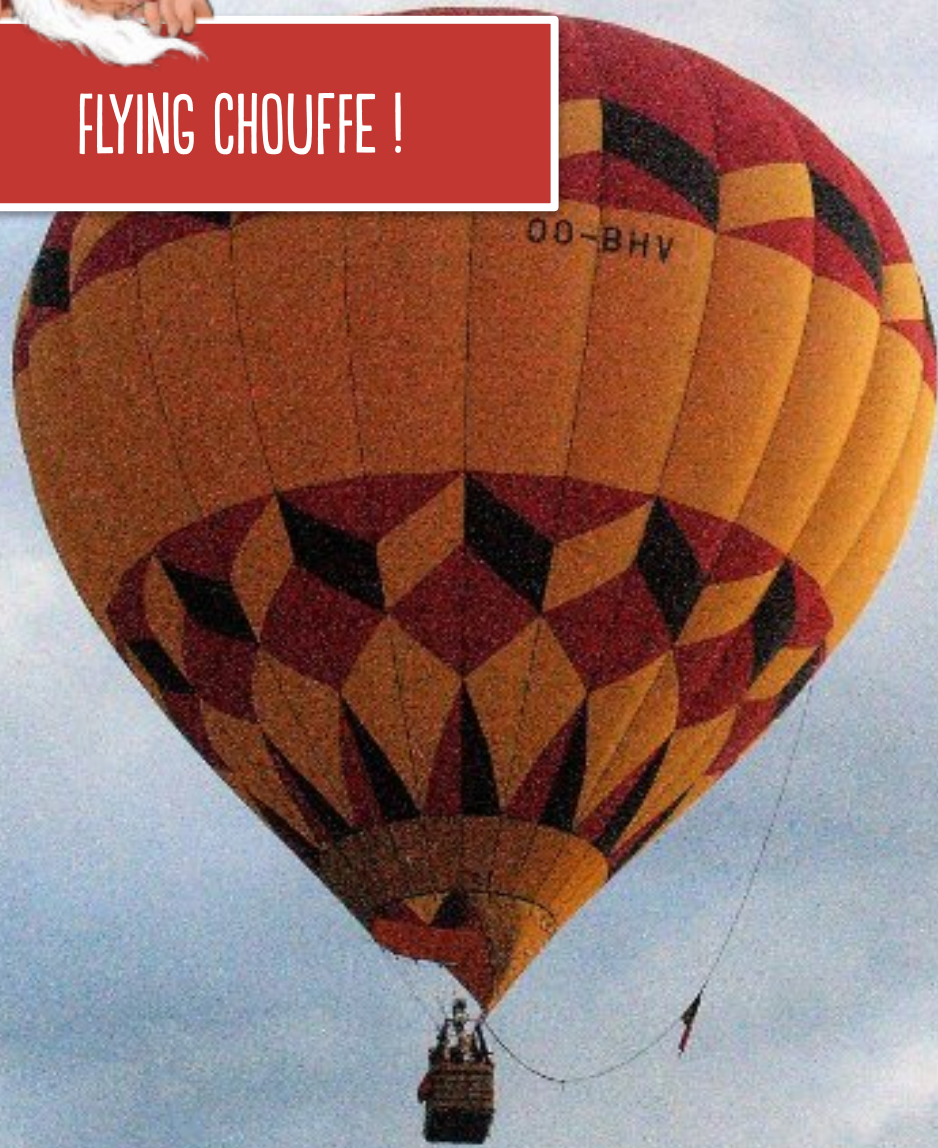
FLYING CHOUFFE !



« The Flying Chouffe »
vloog voor de eerste
maal in het jaar 2001.
Het kon in het
luchtruim geruisloos
vliegen dankzij een
electrische motor van
1500 Watt.



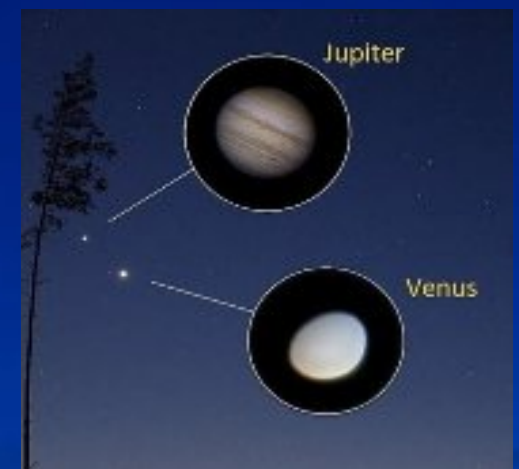
FLYING CHOUFFE !



Maart 2023 - Malcolm
en Marcel wijzend naar
Venus en Jupiter.



A CHOUFFE IS BORN





McCHOW
« The Flying Submarine »



SUBMAR...CEL




$$E = MacChouffe^2$$

« Consistency will survive where 'daily another beer' trends will pass. »



EEN VISIONAIRE MC CHOUFFE FAN.



TIJD VERSTRIJKT...

- 2006 -



**TIJD VERSTRIJKT...**

Dezelfde mensen, op
dezelfde plek... 15 jaar
later

- 2021 -



HIT THE ROAD MARCEL !

3C
MOTORHOMES



B CHOUFFE



HIT THE ROAD MARCEL !



Deze « zeepkist »
haalde destijds
een volle pagina in De
Morgen.



ROND DE WERELD



1989, José Lutgen, onze burgemeester, huldigde een nieuw verkeersbord in



Een half uur later was het bord verdwenen...



Maxx, een vriend uit Olland, die LA CHOUFFE naar de Himalaya meenam en ook dit grappige verkeersbord maakte.





ROND DE WERELD

Himalaya 1989 :
het « hoogste hoge
gistingen Bier ter
wereld dankzij Maxx &
friends.»



ROND DE WERELD

De koelste
CHOUFFE bar op
de planeet

BAR



Concordia, de Italiaans-
Franse basis, ligt 1000 km
landinwaarts van de
Antarctische kust.
Temperaturen kunnen er
dalen tot -83°C



ROND DE WERELD

De **CHOUFFE** caravan van de pompiers van Overijse in actie tijdens de druivenfeesten.



RONDE WERELD

18 december 1985, **Café De Beyerd** in Breda was het eerste Hollandse café die **CHOUFFE** van 't vat heeft getapt.

Dit werd 25 jaar nadien goed gevierd.

ROND DE WERELD

Dit wonder is de
verjaardagstaart!



Net als **LA CHOUFFE**, werd de Winking Lizard Tavern opgericht in 1983... maar dan op het Amerikaanse continent (om precies te zijn in Bedford Heights, Ohio, US).



ROND DE WERELD

De Sint weet wat
goed is





6666 ACHOUFFE

Achouffe



Dresscode oranje voor
een 66 jaar en 66
dagen verjaardagsfeest





MY CHOUFFE STORY


by Chris Bauweraerts

8

Pionierswerk

MET VEEL ZIN VOOR VOOR KWALITEIT





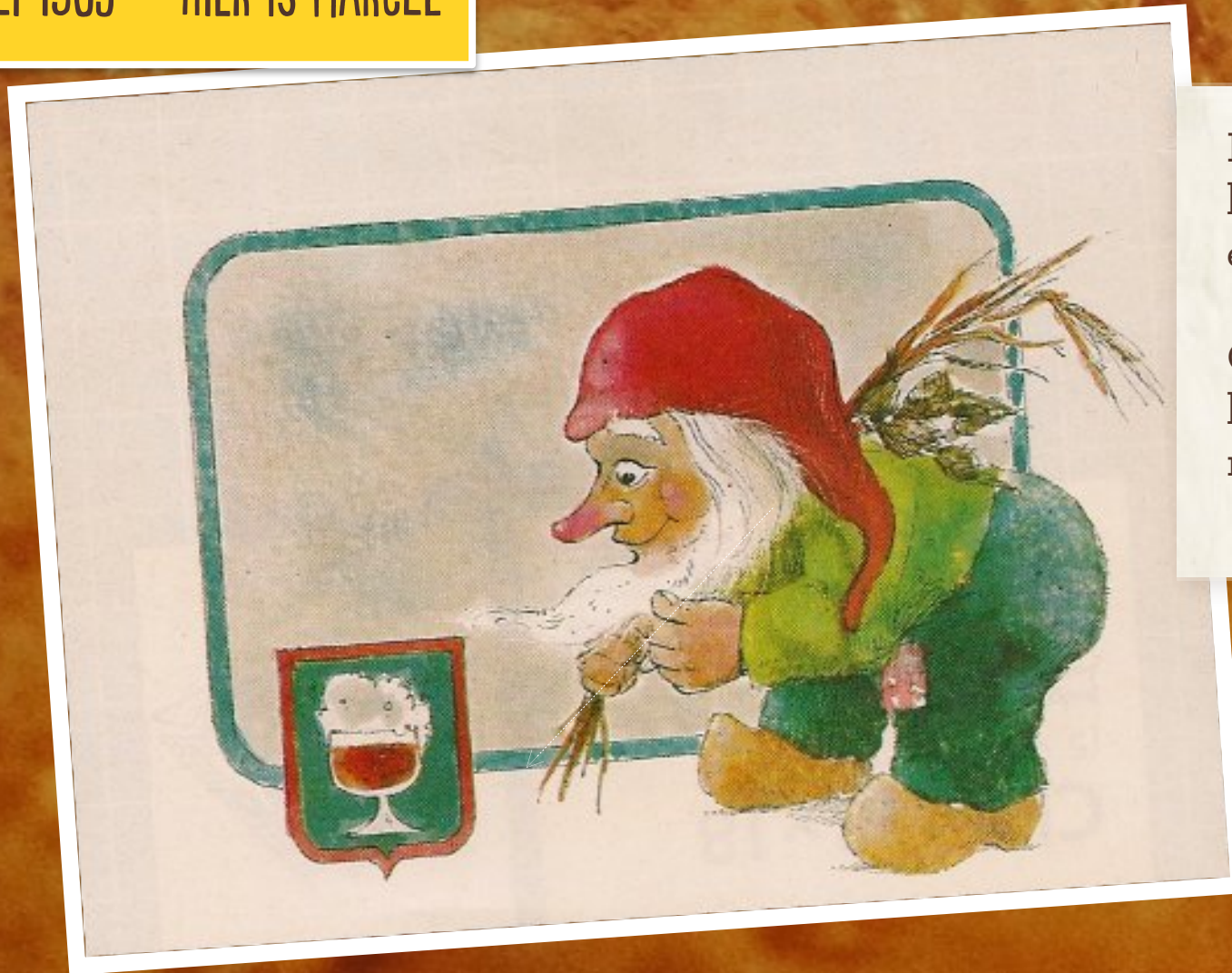
« For what reason do you think you brew the best Beer? »



1999 - DE MOEILIJKSTE VRAAG VAN « THE BEERHUNTER ».



MEI 1983 — HIER IS MARCEL



Het Bier van Achouffe krijgt een naam en een beeldmerk.

Op het etiket lonkt de kabouter hebbertig naar een glas Bier.



OKTOBER 1986 – ALL ABOUT BEER

Het Amerikaans tijdschrift "All about Beer" wijdt twee pagina's aan Brasserie d'Achouffe.

Volgens auteur Christopher Brooks "*voegen microbrouwerijen zoals 'La Chouffe' in België of de ongeveer twintig die hier in de VS bestaan, een broodnodige pit toe aan de brouwerij-industrie. Laten we hopen dat het blijft duren!*"

Christopher Brooks in Achouffe, sept. 1985



ated, and in a spirit of community
ically Belgian, Gobron and Bauwer-
rts invited nearby brewers to attend
d showcase their own products.
his micro-Oktoberfest is met with
ch enthusiasm by its visitors that
ost book reservations for the follow-
g year right on the spot.
Such a reaction may be due to the
autiful setting of this rural hotel.
t I suspect that the 24° beer, called
ouffeleir, has something to do with
After all, something this strong,
nsumed in quantity, is bound to
tribute to a general spirit of good

glass of this I began to visualize an
adjustment in my schedule that would
have me back here in October just in
time for the first cork-popping of
the Chouffeleir.

Whether or not I actually return in
time for the Fall festival is up in the
air. But one thing is certain: Micro-
breweries like La Chouffe, in Belgium,
and the twenty or so here in the
United States are adding a necessary
spice to the brewing industry. Here's
hoping that the trend continues for
years to come.

Christopher Brooks

ALL ABOUT BEER/OCTOBER 1986 31

In all of Belgium - Chouffe is unique!



1995 – INNOVATIE

In 1995 bestelden wij een prototype van een “Delta-Meura” gistpropagator.

Na de ingebruikname in 1996 nodigde Delta-Meura twee Amerikaanse brouwers uit om de installatie te bezoeken.

Larry Bell van Kalamazo Brewing Co en John McDonald van Boulevard Brewery kwamen op bezoek.

Vijftien jaar later werd Boulevard Brewery overgenomen door brouwerij DUVEL-MOORTGAT.

Het is een kleine wereld.





1999 — BIER VAN DE EEUW



1999 : **LA CHOUFFE** is het « Bier van de eeuw » in Nederland

In 2007 werd de trofee feestelijk overhandigd aan een **DUVELSE** delegatie



2007 – EERSTE VERSHEID

Vóór 2007 reisde een bierhandelaar die niet in de regio woonde slechts twee of drie keer per jaar om een vrachtwagen vol **CHOUFFE** op te halen.

In die tijd was de gemiddelde leeftijd van **CHOUFFE** op de markt vrij hoog, terwijl het grote publiek de voorkeur gaf aan recenter bier, dat het nog steeds beter vindt.

Dat veranderde allemaal in 2007, toen het bier werd opgeslagen in een magazijn met airconditioning en snel werd geleverd vanuit dit centrale magazijn!



MY CHOUFFE STORY

by Chris Banwaert's

9

Aaibaarheidfactor

IN ÉÉN BEELD





FALLING
ROCK

OUR ANNUAL
HARVEST TAPPING PARTY
AT
FALLING ROCK TAP HOUSE
FRIDAY, SEPTEMBER 25TH
10:00 AM - 10:00 PM
TICKETS \$10 & UP
AND DON'T FORGET TO
BUY YOUR TICKETS AT
LA CHOUPPE

FRESH HOT
CELEBRATION
FRIDAY, SEPTEMBER
25TH 10:00 AM - 10:00 PM
LA CHOUPPE

DAILY
CRAFT
BEER

HOUSE
INVITED

LA CHOUPPE

LA CHOUPPE

LA CHOUPPE

LA CHOUPPE

LA CHOUPPE

LA CHOUPPE

LA CHOUPPE

LA CHOUPPE



MY CHOUFFE STORY

by Chris Bauweraerts

10

Eindelijk...



De wereld en **BRASSERIE**
D'ACHOUFFE zijn erg veranderd sinds
1983...

We maken nu deel uit van de familie
Duvel Moortgat en je kan overal ter
wereld genieten van onze bieren.

Maar het is nog steeds dezelfde geest
van ambacht, dezelfde passie en
dezelfde zorg voor kwaliteit die de
mensen (en de kabouters!) drijft die de
CHOUFFE-bieren maken!

Bedankt voor uw interesse in het
verhaal van CHOUFFE.

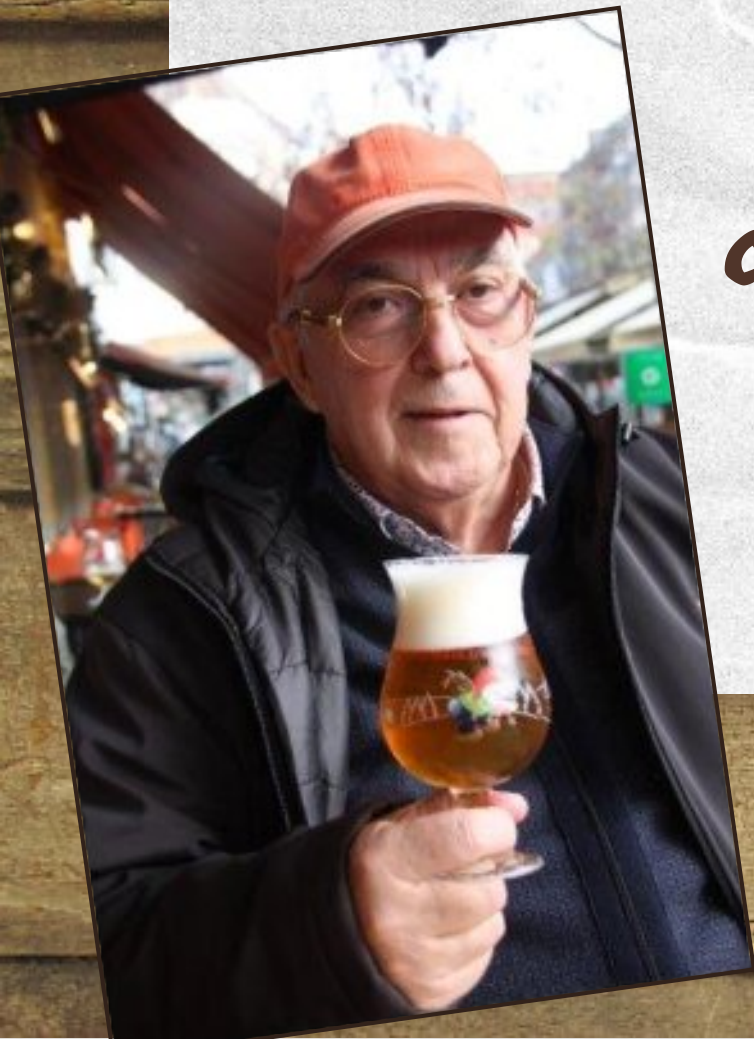
Chris Bauweraerts





Chris Bauweraerts
Mede-oprichter van
Brasserie d'Achouffe

Michel Moortgat
Group CEO
Duvel Moortgat



*"Een zijdezacht en
consistent Bier brouwen
is brouwkunst."*

Chris B.



BONUS

COMPANIES THAT STARTED IN A GARAGE



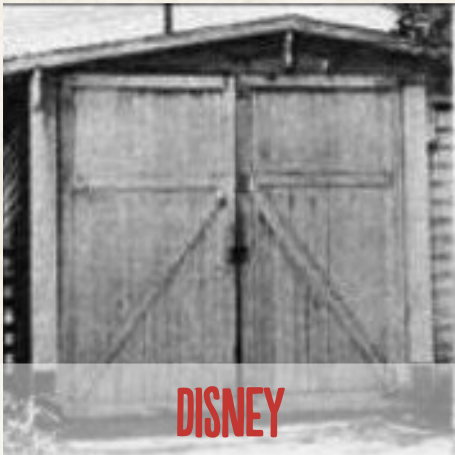
GOOGLE



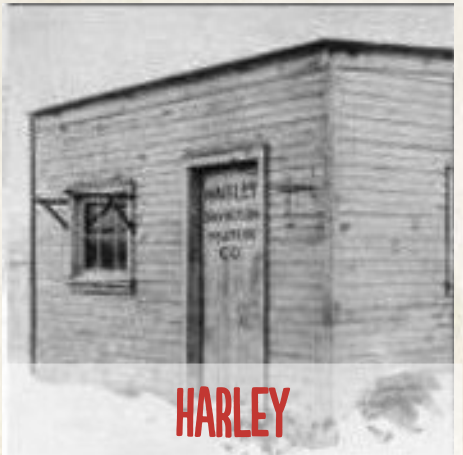
APPLE



AMAZON



DISNEY



HARLEY



CHOUFFE

Natuurlijk gebrouwen



chouffe.com